

# AONAPO LUNCH MENU

## SET LUNCH

### ■ パスタランチセット 1200

Pasta Set [税込 1320]

〈パスタ + スープ + 湯だねパン〉

旬の食材を取り入れた、ボリュームたっぷり  
パスタランチ! 内容は別紙で!

### ■ 生パスタランチセット 1300

Fresh Pasta Set [税込 1430]

〈生パスタ + スープ + 湯だねパン〉

シェフ吉本オススメのもちもち生パスタランチ!  
別紙でご確認ください!

### ■ ショートパスタランチセット 1400

Short Fresh Pasta Set [税込 1540]

〈ショート生パスタ + スープ + 湯だねパン〉

もちもちの生ショートパスタをつかったランチセット!  
内容は別紙でご確認ください!



What's? 湯だねパン  
しっとりモチモチの自社製パンです。

### ■ ピッツァマルゲリータランチセット 1350

Pizza Margherita Set [税込 1485]

〈ピッツァ + スープ〉

トマトソース、モッツァレラにバジルの  
定番マルゲリータピッツァのランチ!

### ■ ステーキランチセット 1800

Steak Set [税込 1980]

〈ステーキ + スープ + 湯だねパン or ライス〉

ボリュームたっぷりのビーフステーキ!

当店のライスは、八代目儀兵衛のお米を使用しています。

### ■ キッズプレート 750

Kid's Plate [税込 825]

〈ハンバーグ + スープ +ソーセージ + ポテトフリット

+ 湯だねパン + デザート + ドリンク〉

デザートもついた大満足のキッズセット!

\*未就学のお子様に関りご注文いただけます。

## SET DRINK セットドリンク +250 [税込 275]

■ コーヒー (HOT/ICED)  
Coffee

■ カフェオレ (HOT/ICED)  
Cafe Au Lait

■ エスプレッソ  
Espresso

■ 紅茶 (HOT/ICED)  
Tea

■ ロイヤルミルクティー  
(HOT/ICED)  
Royal Milk Tea

■ ウーロン茶  
Oolong Tea

■ コカ・コーラ  
Coca Cola

■ ジンジャーエール  
Ginger Ale

■ トニックウォーター  
Tonic water

■ カルピス  
Calpis

■ カルピスソーダ  
Calpis Soda

■ オレンジ  
Orange

■ ブラッドオレンジ  
Blood Orange

■ アップル  
Apple

■ クランベリー  
Cranberry

■ グレープフルーツ  
Grapefruit

■ パイナップル  
Pineapple

■ マンゴー  
Mango

■ トマトジュース  
Tomato Juice

## - A LA CARTE -

### ANTIPASTO



インサラータ ミスタ 980  
(旬野菜サラダ) [税込 1034]

\*季節により野菜が変わります

Seasonal Salad

厳選トマトのブルスケッタ 680  
Tomato Bruschetta [税込 748]

生ハム 780  
Uncured Ham [税込 814]

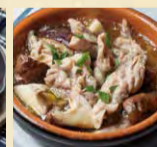
アフエッタートミスト 1580  
(生ハムサラミ盛り合わせ) [税込 1738]  
Affettato Misto



国産豚ソーセージ3種盛り 850  
3 types of Sausage [税込 891]

せせりと神山しいたけの  
アヒージョ 880  
Chicken Neck & Mushroom Ajillo [税込 968]

天然海老とレンコンのアヒージョ 900  
Shrimp & Lotus Root Ajillo [税込 990]



### FRITTO

ポテトフリット 460  
Frit Potato [税込 506]

スパイシー  
チキンフリット 740  
Spicy Chicken Frit [税込 814]

### PASTA



優味豚パンチェッタの  
カルボナーラ  
スパゲッティ

Carbonara with  
"YUMI" Local Pork

1410 [税込 1551]



和牛の  
ボロネーゼ  
タリアテッレ

Tagliatelle  
Bolognese

1580 [税込 1738]

薪窯で焼き上げるピッツァのメニューを別途ご用意しております!

## — DRINK MENU —

コーヒー (HOT / ICED) 480 Coffee [税込 528]
エスプレッソ 390 Espresso [税込 429]
エスプレッソ ダブル 500 Espresso Doppio [税込 550]
カフェラテ (HOT / ICED) 600 Cafe Latte [税込 660]
カフェモカ (HOT / ICED) 650 Cafe mocha [税込 715]
カプチーノ 580 Cappuccino [税込 638]

アールグレイ 580 Earl Grey [税込 638]
ダージリン 580 Darjeeling [税込 638]
ロイヤルミルクティー 600 (HOT / ICED) [税込 660] Royal Milk Tea
アイスティー 500 Iced Tea [税込 550]

オレンジジュース 480 Orange Juice [税込 528]
グレープフルーツ ジュース 480 Grape Fruits Juice [税込 528]
アップル 480 Apple Juice [税込 528]
ウーロン茶 400 Oolong Tea [税込 440]

### | BEER |

ハートランドビール <DRAFT> 620 KIRIN HEART LAND [税込 682]
キリン グリーンスフリー (ノンアルコール) 570 KIRIN GREEN'S FREE [税込 627] ( Non Alcohol )
スタウト(黒ビール) 620 STOUT ( Dark Beer ) [税込 682]

### | SPARKLING WINE & CHAMPAGNE |

ラルス スプマンテ ブリュット トレッビアーノ glass / 720 [税込 792] bottle / 4000 [税込 4400] LARUS SPUMANTE BRUT TREBBIANO
ランブルスコ レッジャーノ ビオ アマービレ glass / 720 [税込 792] bottle / 4000 [税込 4400] LAMBRUSCO REGGIANO BIO AMABILE
モエ エ シャンドン ブリュット アンペリアル bottle / 12000 [税込 13200] MOËT E CHANDON BRUT IMPERIAL

### | WHITE WINE |

カステッリ・ディ・ セヴェリーノ glass / 620 [税込 682] ブーリア・ピアンコ bottle / 3700 [税込 4070] Castelli di Severino Puglia Bianco [ ブーリア / トレッビアーノ80%・ファランギーナ20% ]
オルトネーゼ glass / 720 [税込 792] トレッビアーノ bottle / 4000 [税込 4400] ダブルツォ Ortonese Trebbiano d' Abruzzo [ アブルツォ / トレッビアーノ85%・マルヴァジアア15% ]
ローマ・ピアンコ glass / 720 [税込 792] Roma Bianco bottle / 4000 [税込 4400] [ ラツィオ / マルヴァジアア65%・ボンビーノ25%・グレコ10% ]
ジン セレーノ サレント glass / 810 [税込 891] ピアンコ bottle / 4800 [税込 5280] ZIN Salento Bianco Fiano IGP [ ブーリア / フィアーノ ]

### | RED WINE |

カステッリ・ディ・ セヴェリーノ glass / 620 [税込 682] ブーリア・ロッソ bottle / 3700 [税込 4070] Castelli di Severino Puglia Rosso [ ブーリア / カベルネ ソーヴィニオン50%・サンジョヴェーゼ50% ]
ル クワットロ テッレ glass / 720 [税込 792] バルベーラ ダスティ bottle / 4000 [税込 4400] Le Quattro Terre Barbera d' Asti DOCG [ ピエモンテ アスティ / バルベーラ ]
ローマ・ロッソ glass / 720 [税込 792] Roma Rosso bottle / 4000 [税込 4400] [ ラツィオ / モンテプルチアーノ50%・チェザネーゼ30%・シラー20% ]
モンタイア ロマーニャ glass / 810 [税込 891] DOP サンジョヴェーゼ bottle / 4800 [税込 5280] MONTAIA Sangiovese [ エミリア=ロマーニャ / サンジョヴェーゼ ]

この他、ワイン、シャンパン、カクテルなど多数ご用意! ドリンクメニューはお気軽にスタッフまで!

## — DOLCE MENU —

エンゼルフードケーキ バニラキャラメル 630 Angel Food Cake Vanilla Caramel [税込 693]
ガトーショコラ 600 Gâteau au chocolat [税込 660]
モンブラン 780 Mont Blanc [税込 858]
バスクチーズケーキ 700 Burnt Basque Cheesecake [税込 770]
ピスタチオと木苺のシブースト 660 Pistachio & Raspberry Chiboust [税込 726]

ティラミス 600 Tiramisu [税込 660]
クレームキャラメル 600 Crème Caramel [税込 660]
ソルトキャラメル - おのころの雫 - 550 アイスクリーム [税込 605] Salt Caramel Ice Cream
アフォガート 630 Affogato [税込 693] * バニラアイス単品(500 [税込 550]) でもオーダーOK!